



MOUNTAIN  
VILLAGE

TERRACES



# Б У Д У Щ Е Е   Г О Р О Д А В   П Р И Р О Д Н О М   Н А Ч А Л Е

## MOUNTAIN VILLAGE

эсклюзивный клубный жилой комплекс, возведенный в самом зелёном городе Армении - Дилижане.

Стремительный скачок развития городской инфраструктуры, приток тысяч туристов, профессионалов и экспатов со всех уголков мира порождает потребность создания условий, соответствующих высочайшим стандартам личной и профессиональной жизни.

**Mountain Village – ответ на все запросы современного человека.**

Покоряя новые высоты архитектурной мысли, конструкторских и концептуальных решений, комплекс становится естественным мостом между человеком и природой.

Высочайшие стандарты эко-строительства, сертификация BREEAM, эргономика пространства, экологичная среда, спорткомплекс и рекреационные зоны, правила совместного комфортного проживания, а также широкий перечень профессиональных услуг, делают Mountain Village уникальным местом для людей, имеющих вкус, ценящих свой комфорт и здоровый образ жизни.



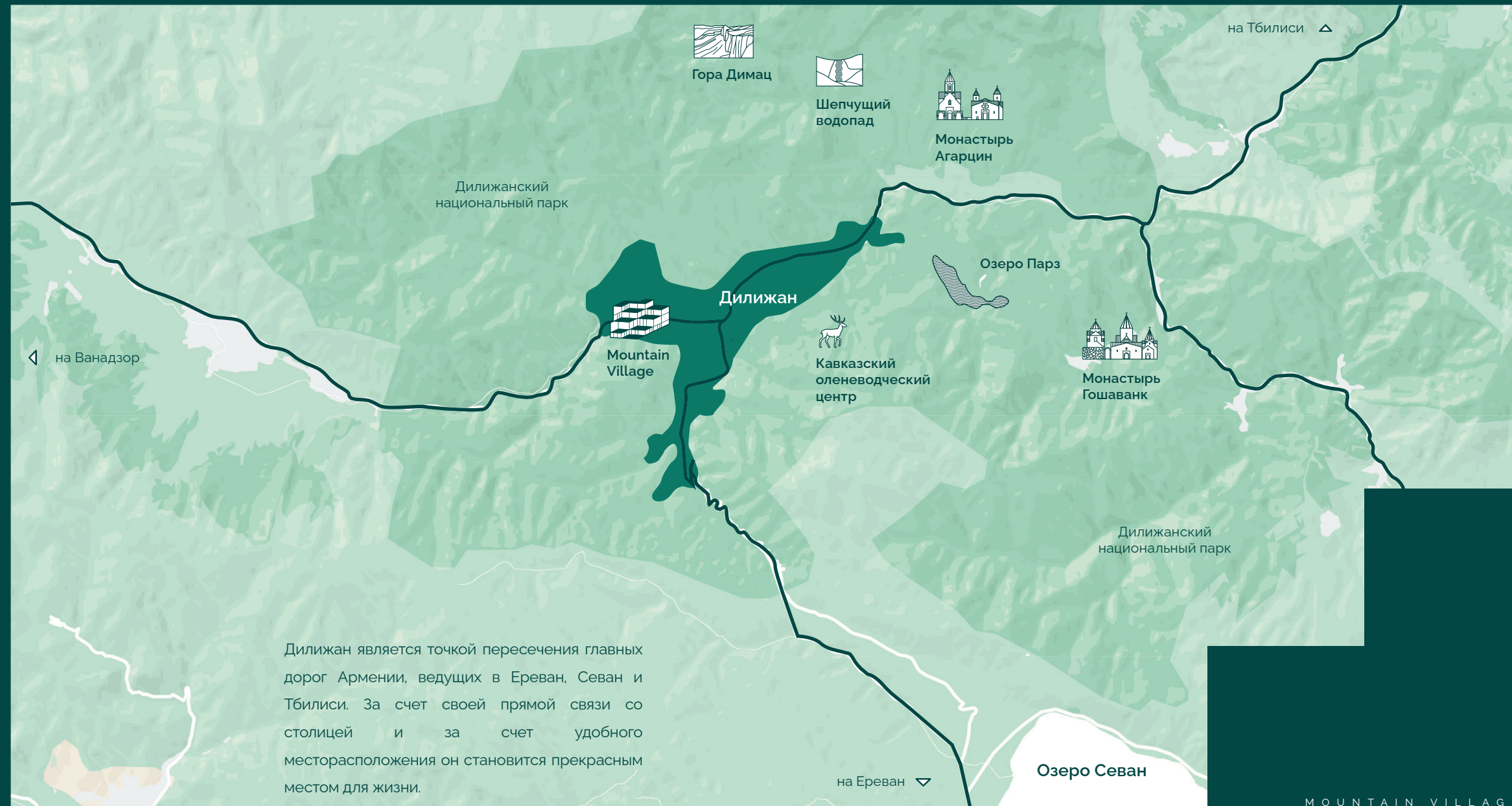


# ЕДИНЕНИЕ ПРИРОДНОГО НАЧАЛА И ГОРОДСКОЙ ЖИЗНИ

## ДИЛИЖАН

зеленый оазис Армении, в который десятки лет съезжаются люди, ценящие комфортную жизнь, созидательную энергию, чистую экологию, передовое образование, полноценный отдых и туризм. Вся свою историю город идентифицировался как культурное и творческое пространство.

Дилижан является точкой пересечения главных дорог Армении, ведущих в Ереван, Севан и Тбилиси. За счет своей прямой связи со столицей и за счет удобного месторасположения он становится прекрасным местом для жизни.





# ДИЛИЖАН - МЕСТО ПРИРОДНОЙ СИЛЫ

Дилижану присвоен статус национального парка. Он является одним из самых зеленых городов Армении, который окружен высокими горными хребтами и густыми лесами.



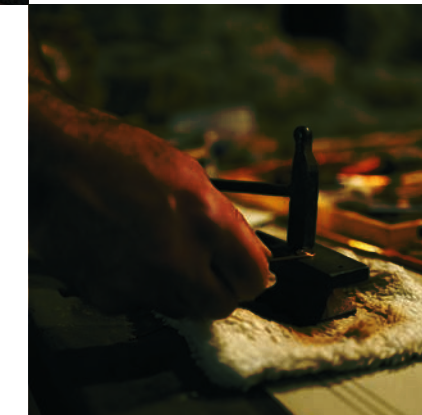
На территории национального парка можно насладиться разнообразной флорой и фауной, прогуляться по лесу, дойти до озера Парз и сполна прочувствовать всю силу природы.



# ДИЛИЖАН - МЕСТО МНОГОВЕКОВОЙ ИСТОРИИ

На территории Дилижана расположены сотни исторических монументов, храмов и памятников, перемещающих в великое прошлое города.

- **Монастырь Гошаванк** (XII—XIII века)
- **Монастырь Агарцин** (XI—XIII века)
- **Амфитеатр**
- **Музей народного творчества**
- **Улица Шарамбян**



В Дилижане можно найти исконно армянские ковры, экспонаты декоративного искусства, изделия из керамики и дерева, редкие образцы музыкальных инструментов - всё это позволит окунуться в историю города и прочувствовать его.



# ДИЛИЖАН – МЕСТО НЕСКОНЧАЕМОЙ ЭНЕРГИИ

**Энергия Дилижана направлена на движение и познание нового.**

Любители активного спорта и экстремального туризма могут посетить VereV rope park, Yell Extreme Park и прокатиться на зиплайне среди живописных горных хребтов, разжечь костер на вершине скалы и любоваться неповторимыми пейзажами, устроить незабываемый хайкинг или прокатиться на лошадях по просторам Дилижанских гор.



Всего в паре километров от Дилижана, на Севане, можно окунуться в мир экстрима, попробовав каякинг, дайвинг и виндсерфинг, в направлении же Цахкадзора любители горнолыжного спорта найдут одну из лучших трасс в регионе и смогут прокатиться на канатной дороге.

Ценители пассивного отдыха могут насладиться природой Дилижанского заповедника, блестящими видами озера Парз и вечерними прогулками по зеленым аллеям и переулкам исторического города.

Для гурманов город раскрывается по-своему: обилие и разнообразие еды, многочисленные рестораны, кафе, бары и кафетерии, дают возможность каждый день познавать новый вкус города.



# И М П У Л Ь С Р А З В И Т И Я

Проект Mountain Village  
реализован компанией

**impulse**  
management  
company

Импульс – управляющая компания инвестиционных фондов со стратегией инвестирования в инициативы, комплексно развивающие города. Компания занимается реализацией инфраструктурных проектов, улучшением городской среды, развитием туристических программ, образовательных платформ и спецпроектов.



01  
Mountain  
Village



02  
Riverside  
Residence



03  
UWC Dilijan  
International School



04  
Новая  
Дилижанская  
церковь



05  
Rock Кафе



06  
Вилла  
Ханджяна



07  
Туристический  
информационный  
Центр



08  
Кафе #2



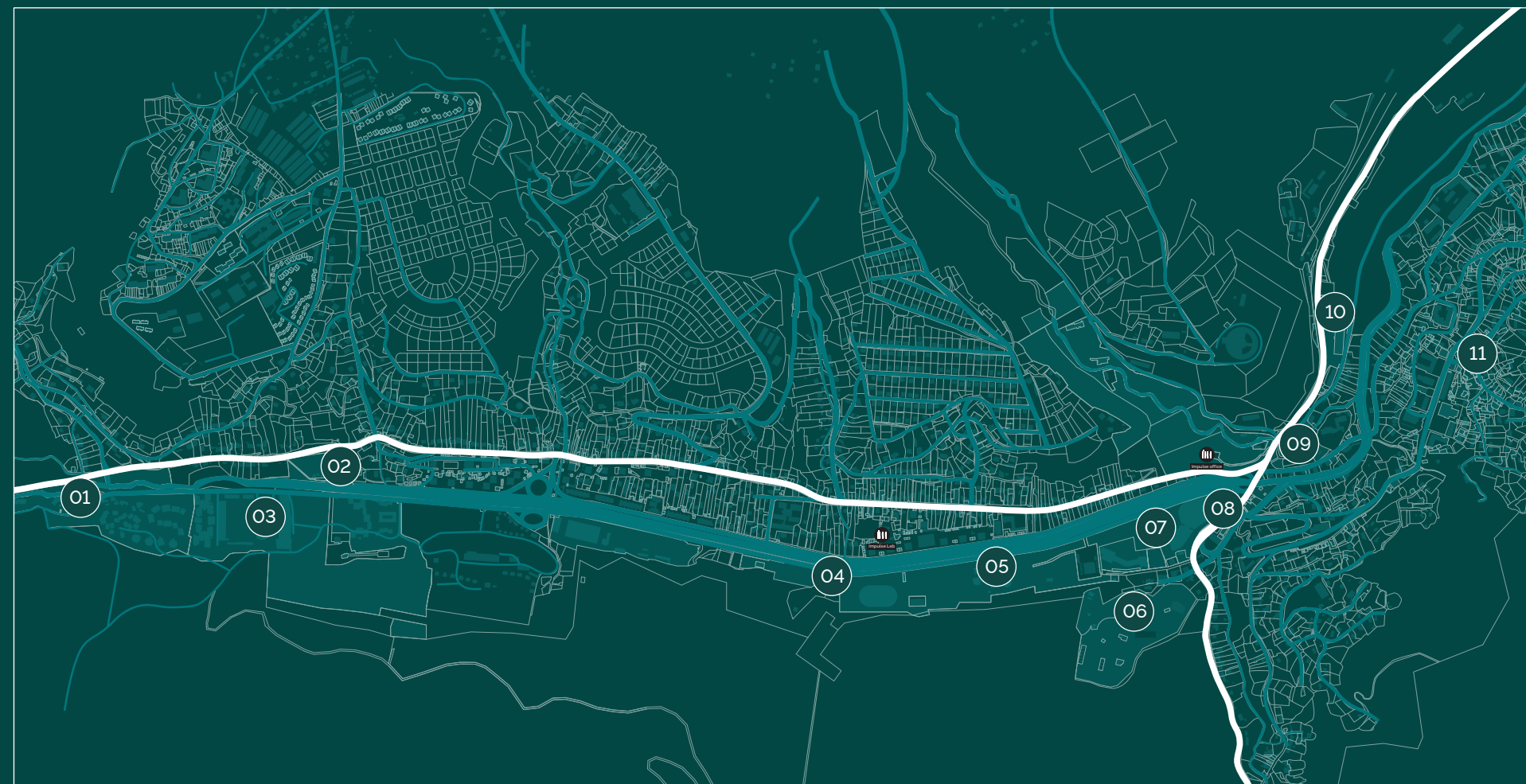
09  
Монумент  
50<sup>ти</sup> летию юбилею  
Советской Армении



10  
KariFabrica



11  
Гостевой дом  
Toon Armeni



Компания Импульс нацелена на комплексное и стратегическое развитие города по методу 360°, уделяя внимание созданию пространств не только для проживания, но и работы, отдыха, лечения и образования. Проекты компании включает в себя создание и развитие общественных пространств, рекреационных зон, парк-отеля, туристических объектов, досуговых центров.



# МОСТ МЕЖДУ ЧЕЛОВЕКОМ И ПРИРОДОЙ

**Mountain Village – уникальный жилой комплекс, соединяющий в себе две противоположные энергии: городскую и природную.**

Неповторимые архитектурные решения, неопишуемые виды и своеобразный подход к городской жизни в единении с природой дают возможность каждому резиденту найти свой индивидуальный комфорт.

Совершенно новый формат позволяет каждому резиденту сосредоточиться на основных жизненных ценностях и разделить их с теми, кто имеет схожие взгляды.

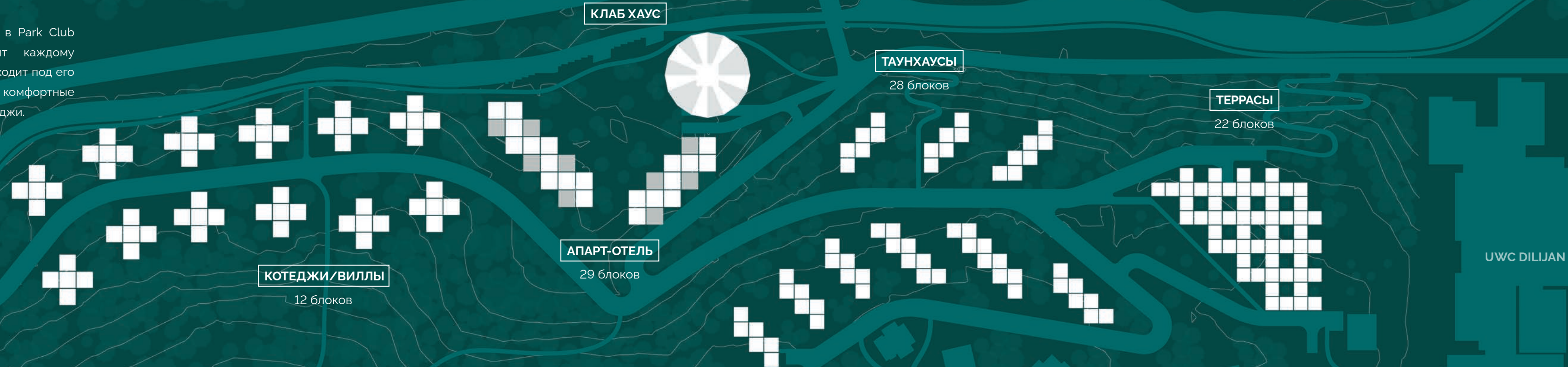
Рядом с комплексом и по всей территории города развита инфраструктура для полноценной жизни, не требующей выездов в столицу. Множество супермаркетов, банков, ресторанов и кафе, медицинский центр и коворкинг спейсы создают все условия для счастливых будней и насыщенного досуга.





# МАСТЕР ПЛАН

Многообразие типов жилья в Park Club Mountain Village позволит каждому резиденту найти то, что подходит под его образ жизни: небольшие, комфортные апартамент, таунхаусы, коттеджи.



Park Club Mountain Village будет имплементирован в три очереди:

## 1 ОЧЕРЕДЬ

Террасы - Комплекс  
Премиум Апартаментов

## 2 ОЧЕРЕДЬ

Таунхаусы, Апартамент-Отель  
и Клуб Хаус

## 3 ОЧЕРЕДЬ

Коттеджи  
Премиум класса

UWC DILIJAN

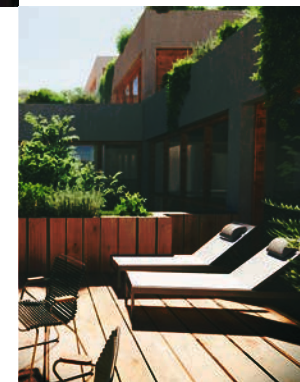


# АРХИТЕКТУРА, ВДОХНОВЛЕННАЯ ПРИРОДОЙ

Соединиться с природой и создать город в ней возможно лишь одним путем  
- слиться воедино, повторить ее формы и черты.

## PROFORMA

Proforma — многонациональная фирма, занимающаяся архитектурными и дизайнерскими решениями проекта Mountain Village. Компания разворачивает свою деятельность в Армении, Франции и Италии. Команда, работающая над проектами, посвящает себя реализации больших идей в материальном мире.



Воссозданная форма каменистых скал создает уникальную конструкцию. Она ограждает уровни и предоставляет каждому жителю свою террасу.

Апартаменты, высеченные в ступенчатой архитектуре здания, повторяют форму древних пещер. Они отделяют один дом от другого и создают индивидуальное пространство для жизни.

Обильно озелененные террасы вдохновлены армянскими балконами и густыми садами.



# ЕДИНСТВЕННЫЙ В АРМЕНИИ ЖИЛОЙ КОМПЛЕКС С СЕРТИФИКАТОМ BREEAM

Mountain Village - расположенный в Дилижане жилой комплекс, имеющий сертификат **BREEAM (Building Research Establishment Environmental Assessment Method)** - один из наиболее авторитетных международных эко стандартов в сфере недвижимости.

Это зеленый метод оценки экологической эффективности зданий, который учитывает различные показатели: безопасность жизнедеятельности, влияние на окружающую среду, комфорт, используемые материалы и инновация. Получение сертификата говорит о том, что здание соответствует высочайшим стандартам экологического строительства.















# СПОРТИВНЫЕ ВОЗМОЖНОСТИ

Предоставляя возможности для полноценной, активной и здоровой жизни, Mountain Village создает условия, где каждый резидент имеет доступ к ряду спортивных сооружений, построенных по высочайшим стандартам комфорта и безопасности. Для обеспечения спокойных и бесшумных будней в комплексе, все сооружения находятся за его пределами, в пешей доступности.

## ОТКРЫТЫЕ

-  Баскетбол
-  Футбол
-  Волейбол
-  Теннис

## КРЫТЫЕ

-  Бассейн
-  Баскетбол
-  Футбол
-  Волейбол
-  Спортзал
-  Пинг Понг





# У С Л У Г И И С Е Р В И С Ы

Жилым комплексом управляет компания, основной обязанностью которой является создание и поддержание благоприятной атмосферы, удобства проживания и проведения досуга, обслуживание зданий.

Забываясь об обеспечении высокого качества жизни резидентов, на территории всего комплекса действуют правила совместного проживания, которые исключают вмешательство в личное пространство каждого. Регламент включает в себя следующие пункты:

- Цели и правила использования квартир
- Допустимый уровень шума
- Курение и распитие алкоголя
- Пользование общим пространством
- Вывоз мусора и поддержание чистоты
- Неизменность внешнего вида всего комплекса
- Внутренние изменения и ремонт квартир
- Содержание домашних животных и уход за ними
- Охрана и доступ на территорию комплекса





# ИНФРАСТРУКТУРА

🕒 ←  
МИН КМ **Гастро**

8	3.7	Ресторан «Кчуч»
7	3.4	Ресторан «Тава»
8	4	Старый винный дом Дилижана
3	1.3	Ресторан «Папанино Хаус»
6	2.7	Ресторан «Караундж»
10	4.6	Ресторан «Тун Армени»

🕒 ←  
МИН КМ **Шопинг**

11	4.6	Супермаркет «Циран»
11	4.5	Супермаркет «Нью Сити»

🕒 ←  
МИН КМ **Образование**

8	2.9	Центральная школа Дилижана (АЙБ)
1	0.26	UWC Дилижанская международная школа
1	0.26	Детский сад и средняя школа при UWC
12	5	Центр развития «Бохбодж» (детский сад)
11	4.8	Центр креативных технологий «Тумо»

🕒 ←  
МИН КМ **Банки**

10	4.5	Америабанк
6	2.4	Армбизнесбанк
7	3.4	АКБА банк

🕒 ←  
МИН КМ **Другие**

7	3.8	Медицинский центр Дилижан
9	3.6	Прокат велосипедов
9	3.6	Аренда туристического снаряжения
10	4.4	Зарядная станция для электромобилей
7	3.4	Коворкинг зоны





# ТЕРРАСЫ MOUNTAIN VILLAGE

ЖИЛОЙ КОМПЛЕКС  
ПРЕДОСТАВЛЯЕТ:

22

просторных апартаментов  
с террасами



Для каждой квартиры  
свой отдельный  
запирающийся шкаф



Бесшумные и уютные  
пространства для  
коворкинга

42

парковочных места,  
разделенных на частные  
и гостевые

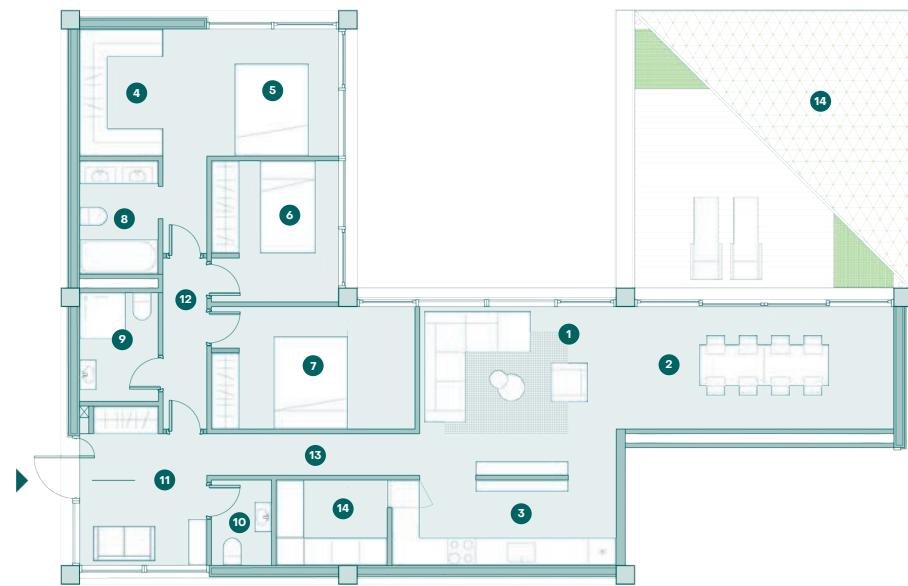




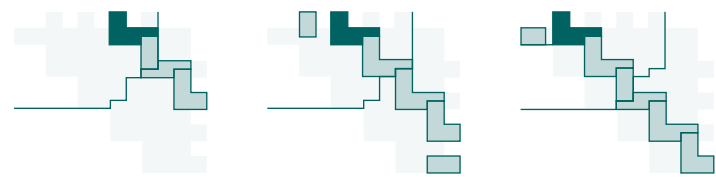
# 3A

Апартаменты с тремя спальнями  
и одной террасой

Общая площадь: **127.49 м<sup>2</sup>**



① Гостиная	<b>16.06</b>	⑥ Спальня	<b>8.37</b>	⑪ Прихожая	<b>8.94</b>
② Столовая	<b>15.37</b>	⑦ Спальня	<b>11.64</b>	⑫ Коридор	<b>3.71</b>
③ Кухня	<b>9.2</b>	⑧ Ванная комната	<b>4.2</b>	⑬ Коридор	<b>4.14</b>
④ Гардеробная	<b>4.95</b>	⑨ Ванная комната	<b>4.04</b>	⑭ Прачечная	<b>4.5</b>
⑤ Спальня	<b>12.52</b>	⑩ WC	<b>2.45</b>	⑮ Терраса	<b>17.4</b>



Уровень 01

Уровень 02

Уровень 03



все измерения в м<sup>2</sup>

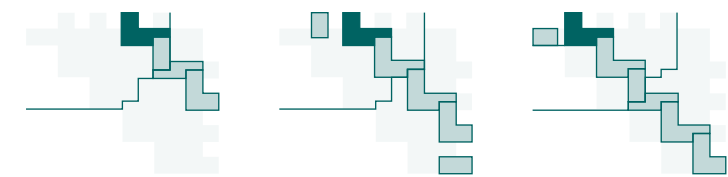
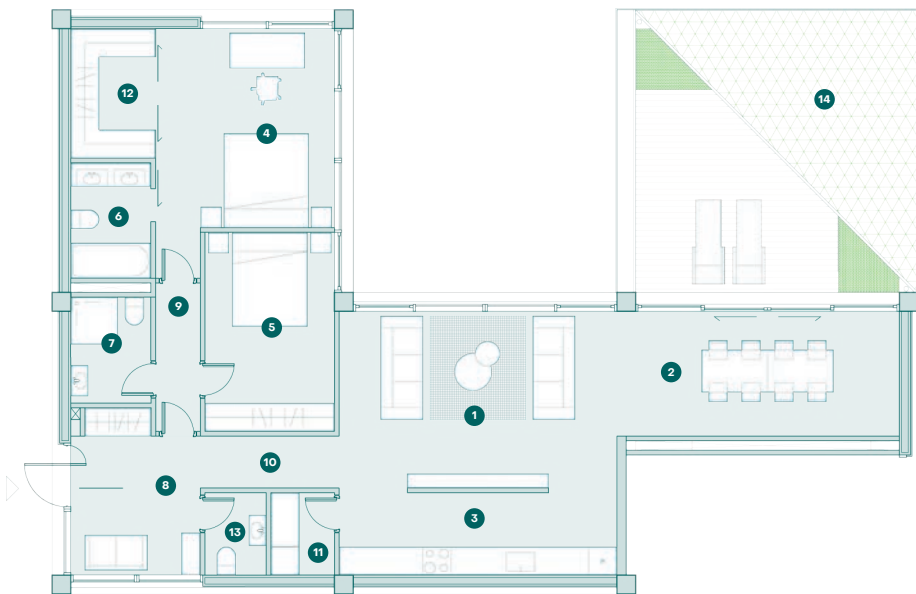




# 3A V2

Апартаменты с двумя спальнями  
и одной террасой

Общая площадь: **128.17 м<sup>2</sup>**



Уровень 01

Уровень 02

Уровень 03



① Гостиная	<b>22.66</b>	⑥ Ванная комната	<b>4.2</b>	⑪ Прачечная	<b>2.4</b>
② Столовая	<b>15.37</b>	⑦ Ванная комната	<b>3.87</b>	⑫ Гардеробная	<b>4.95</b>
③ Кухня	<b>10.66</b>	⑧ Прихожая	<b>9.13</b>	⑬ WC	<b>2.32</b>
④ Спальня	<b>17.15</b>	⑨ Коридор	<b>3.15</b>	⑭ Терраса	<b>17.4</b>
⑤ Спальня	<b>11.66</b>	⑩ Коридор	<b>3.25</b>		

все измерения в м<sup>2</sup>





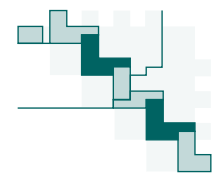
# 3B V1

Апартаменты с двумя спальнями  
и двумя террасами

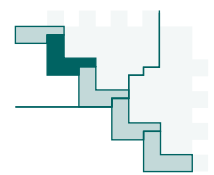
Общая площадь: **162.17 м<sup>2</sup>**



① Гостиная	<b>20.6</b>	⑦ Ванная комната	<b>4.64</b>	⑬ Прачечная	<b>2.88</b>
② Столовая	<b>15.4</b>	⑧ Ванная комната	<b>4.67</b>	⑭ Терраса	<b>17.4</b>
③ Кухня	<b>14</b>	⑨ Прихожая	<b>10.12</b>	⑮ Терраса	<b>17.4</b>
④ Гардеробная	<b>5.49</b>	⑩ Коридор	<b>5.79</b>	⑯ WC	<b>2.77</b>
⑤ Спальня	<b>21.66</b>	⑪ Коридор	<b>3.25</b>		
⑥ Спальня	<b>13.34</b>	⑫ Гардеробная	<b>2.76</b>		



Уровень 03



Уровень 04



все измерения в м<sup>2</sup>





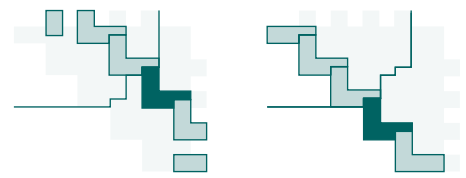
# 3B V2

Апартаменты с тремя спальнями  
и двумя террасами

Общая площадь: **163.35 м<sup>2</sup>**



① Гостиная	<b>20.09</b>	⑦ Спальня	<b>11.04</b>	⑬ Коридор	<b>3.25</b>
② Столовая	<b>17.01</b>	⑧ Ванная комната	<b>4.64</b>	⑭ WC	<b>2.64</b>
③ Кухня	<b>13.45</b>	⑨ Ванная комната	<b>4.67</b>	⑮ Кладовая	<b>2.74</b>
④ Гардеробная	<b>5.46</b>	⑩ Ванная комната	<b>2.44</b>	⑯ Терраса	<b>17.4</b>
⑤ Спальня	<b>13.48</b>	⑪ Прихожая	<b>9.84</b>	⑰ Терраса	<b>17.4</b>
⑥ Спальня	<b>12.01</b>	⑫ Коридор	<b>5.79</b>		



Уровень 02

Уровень 04



все измерения в м<sup>2</sup>





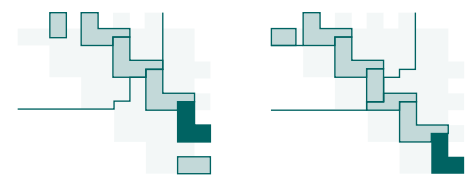
# 3C V1

Апартаменты с двумя спальнями  
одной террасой

Общая площадь: **129.4 м<sup>2</sup>**



① Гостиная	<b>24.04</b>	⑥ Гостиная	<b>11.66</b>	⑬ Прачечная	<b>2.4</b>
② Столовая+Кухня	<b>25.82</b>	⑦ Ванная комната	<b>4.2</b>	⑪ Коридор	<b>3.25</b>
③ Терраса	<b>17.4</b>	⑧ Ванная комната	<b>3.87</b>	⑫ Коридор	<b>3.15</b>
④ Гардеробная	<b>4.93</b>	⑨ Ванная комната	<b>2.32</b>		
⑤ Гостиная	<b>17.15</b>	⑩ Прихожая	<b>9.21</b>		



Уровень 02

Уровень 03



все измерения в м<sup>2</sup>





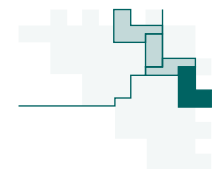
# 3C V2

Апартаменты с тремя спальнями  
и двумя террасами

Общая площадь: **145.95 м<sup>2</sup>**



① Гостиная	<b>16.44</b>	⑥ Спальня	<b>8.47</b>	⑪ Коридор	<b>4.14</b>
② Столовая+Кухня	<b>25.06</b>	⑦ Спальня	<b>11.74</b>	⑫ Коридор	<b>3.71</b>
③ Прихожая	<b>8.94</b>	⑧ Ванная комната	<b>4.2</b>	⑬ Терраса	<b>17.4</b>
④ Прачечная	<b>4.5</b>	⑨ Ванная комната	<b>4.04</b>	⑭ Терраса	<b>17.4</b>
⑤ Спальня	<b>17.47</b>	⑩ Ванная комната	<b>2.44</b>		



Уровень 01



все измерения в м<sup>2</sup>





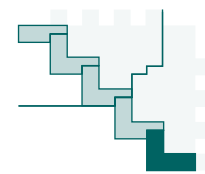
# 3D V1

Апартаменты с тремя спальнями  
и тремя террасами

Общая площадь: **191.18 м<sup>2</sup>**



① Гостиная	<b>32.37</b>	⑦ Ванная комната	<b>4.64</b>	⑬ Кладовая	<b>4.7</b>
② Столовая+Кухня	<b>23.75</b>	⑧ Ванная комната	<b>4.67</b>	⑭ Терраса	<b>17.4</b>
③ Спальня	<b>13.48</b>	⑨ Прихожая	<b>9.84</b>	⑮ Терраса	<b>17.4</b>
④ Спальня	<b>12.01</b>	⑩ Коридор	<b>5.79</b>	⑯ Терраса	<b>17.4</b>
⑤ Спальня	<b>10.9</b>	⑪ Коридор	<b>2.7</b>	⑰ WC	<b>3.01</b>
⑥ Гардеробная	<b>5.46</b>	⑫ Прачечная	<b>2.76</b>	⑱ Гардеробная	<b>2.9</b>



Уровень 04



все измерения в м<sup>2</sup>

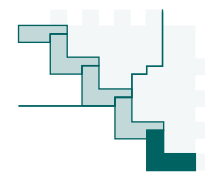




# 3D V2

Апартаменты с двумя спальнями  
и тремя террасами

Общая площадь: **192.08 м<sup>2</sup>**



Уровень 04



все измерения в м<sup>2</sup>

① Гостиная	<b>32.37</b>	⑦ Гардеробная	<b>5.46</b>	⑬ Кладовая	<b>4.7</b>
② Столовая+Кухня	<b>23.76</b>	⑧ Гардеробная	<b>2.9</b>	⑭ Терраса	<b>17.4</b>
③ Спальня	<b>21.74</b>	⑨ Прихожая	<b>9.84</b>	⑮ Терраса	<b>17.4</b>
④ Спальня	<b>13.34</b>	⑩ Коридор	<b>5.79</b>	⑯ Терраса	<b>17.4</b>
⑤ Ванная комната	<b>4.64</b>	⑪ Коридор	<b>4.9</b>	⑰ WC	<b>3.01</b>
⑥ Ванная комната	<b>4.67</b>	⑫ Прачечная	<b>2.76</b>		

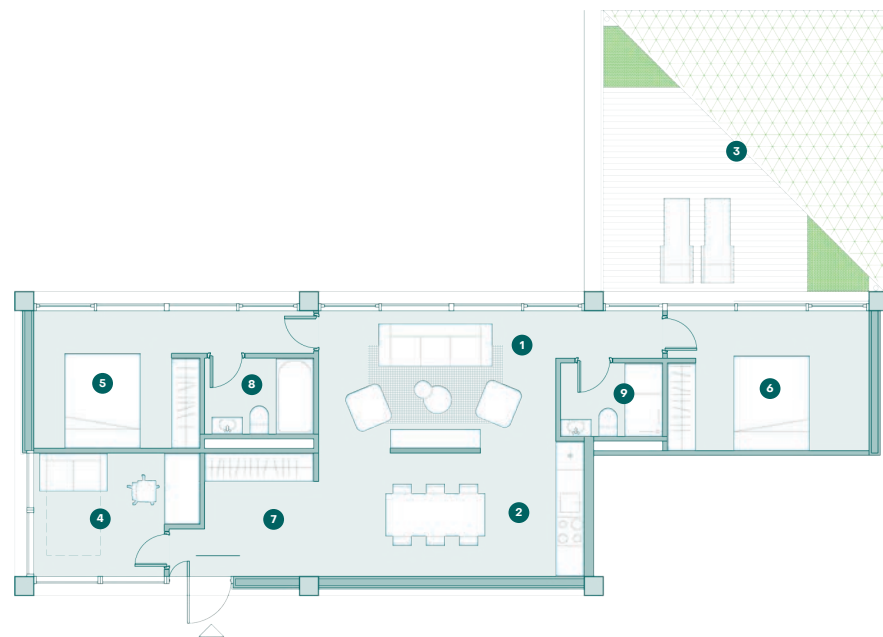




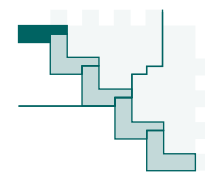
# 2A V1

Апартаменты с двумя спальнями и террасой

Общая площадь: **96.78 м<sup>2</sup>**



① Гостиная	<b>17.37</b>	④ Гостевая	<b>8.4</b>	⑦ Прихожая	<b>6.97</b>
② Столовая+Кухня	<b>14.71</b>	⑤ Спальня	<b>12.33</b>	⑧ Ванная комната	<b>3.72</b>
③ Терраса	<b>17.4</b>	⑥ Спальня	<b>12.51</b>	⑨ Ванная комната	<b>3.37</b>



Уровень 04



все измерения в м<sup>2</sup>

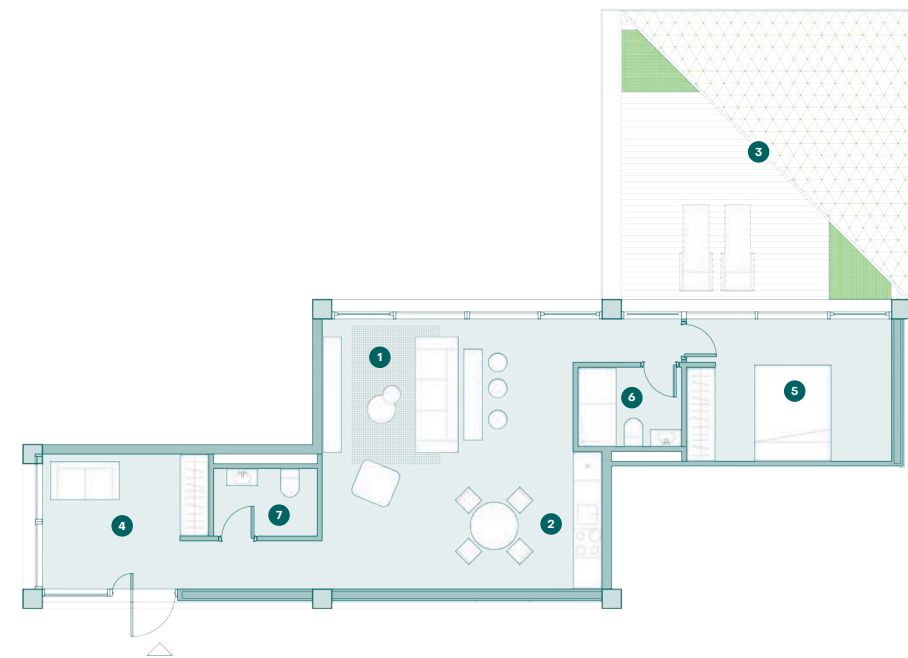




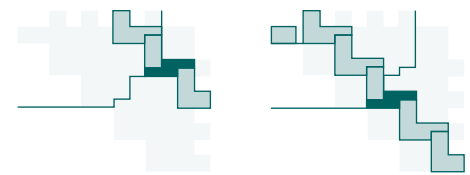
# 2A V2

Апартаменты с одной спальней и террасой

Общая площадь: **81.48 м<sup>2</sup>**



① Гостиная	20.95	⑤ Спальня	12.55
② Столовая+Кухня	12	⑥ Ванная комната	3.55
③ Терраса	17.4	⑦ WC	3
④ Прихожая	12.03		



все измерения в м<sup>2</sup>





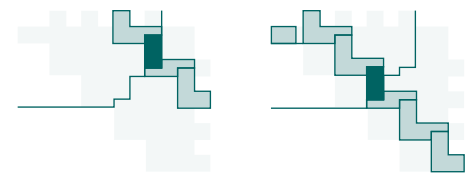
# 2B

Апартаменты с одной спальней и террасой

Общая площадь: **80.83 м<sup>2</sup>**



① Гостиная	15.8	⑤ Спальня	17.83
② Столовая+Кухня	16.55	⑥ Ванная комната	3.51
③ Терраса	17.4	⑦ WC	2.22
④ Прихожая	7.52		



все измерения в м<sup>2</sup>

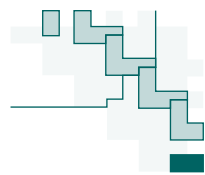




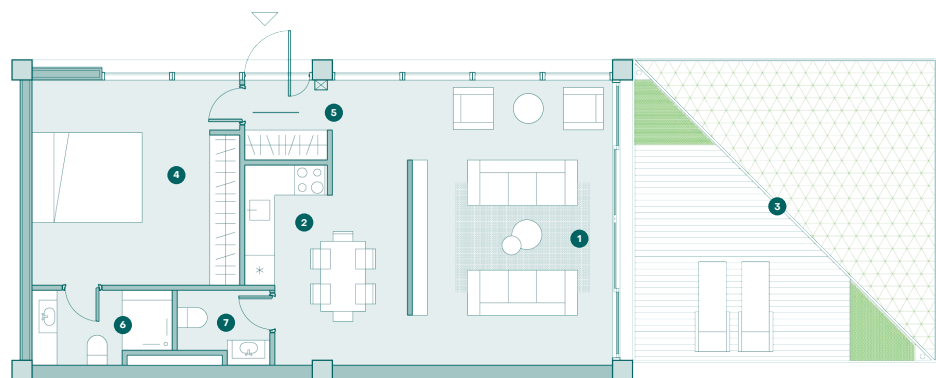
# 2C

Апартаменты с одной спальней и террасой

Общая площадь: **81.57 м<sup>2</sup>**



Уровень 02



все измерения в м<sup>2</sup>

① Гостиная	25.4	⑤ Прихожая	2.73
② Столовая+Кухня	12.24	⑥ Ванная комната	3.94
③ Терраса	17.4	⑦ Ванная комната	2.52
④ Спальня	17.34		



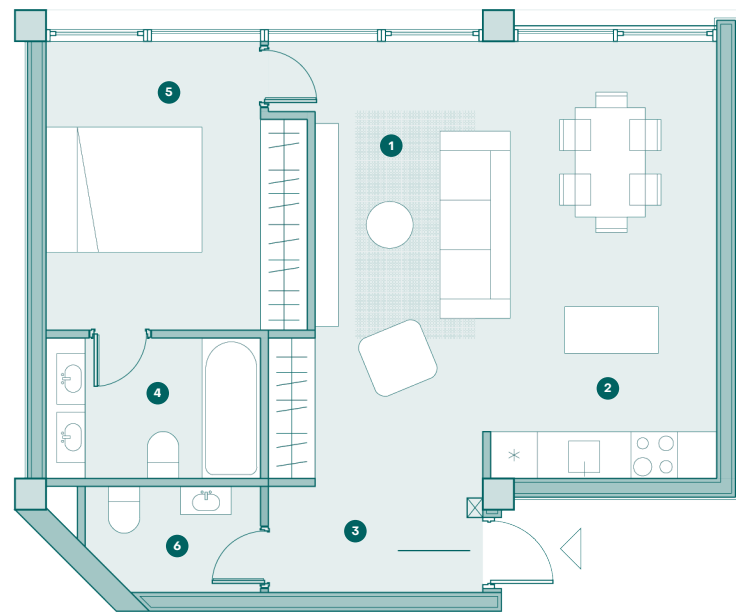
MOUNTAIN VILLAGE



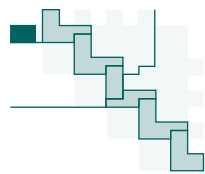
# 1A

Апартаменты с одной спальней

Общая площадь: **54.29 м<sup>2</sup>**



① Гостиная	<b>14.37</b>	④ Ванная комната	<b>4.9</b>
② Столовая+Кухня	<b>14.99</b>	⑤ Спальня	<b>12</b>
③ Прихожая	<b>5.08</b>	⑥ WC	<b>2.95</b>



Уровень 03



все измерения в м<sup>2</sup>



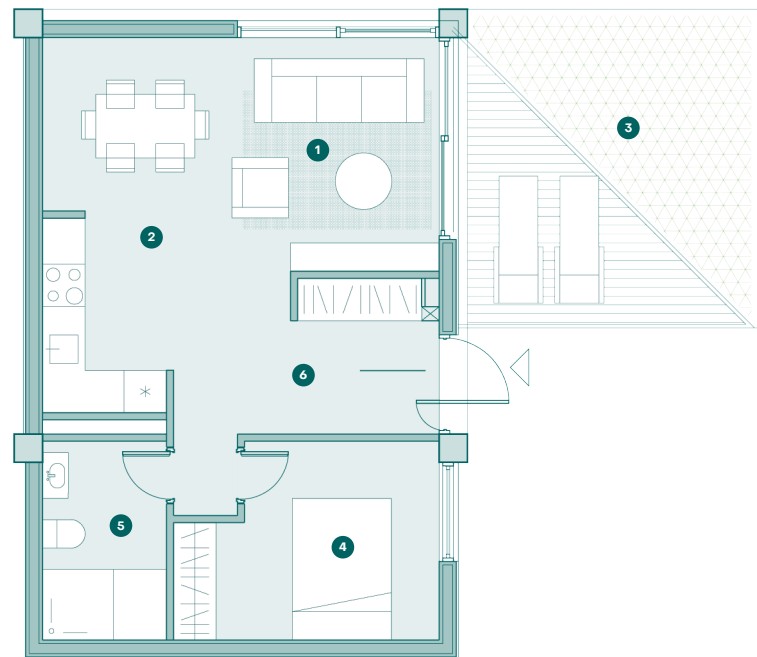
MOUNTAIN VILLAGE



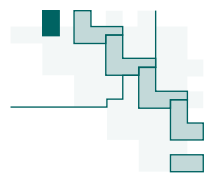
# 1B

Апартаменты с одной спальней и террасой

Общая площадь: **53.64 м<sup>2</sup>**



① Гостиная	<b>10.24</b>	④ Спальня	<b>9.43</b>
② Столовая+Кухня	<b>13.55</b>	⑤ Ванная комната	<b>4.96</b>
③ Терраса	<b>7.72</b>	⑥ Прихожая	<b>7.74</b>



Уровень 02



все измерения в м<sup>2</sup>



MOUNTAIN VILLAGE



# О Ф О Р М Л Е Н И Е И Н Т Е Р Ь Е Р А

Квартиры будут сданы жильцам с отделкой White Box. Будут выполнены все черновые работы, инженерные коммуникации разведены, стяжка пола выполнена, сантехника установлена. Жильцам же останется лишь сделать чистовую отделку на свой вкус.

При желании каждый резидент может воспользоваться дополнительной услугой - выбрать один из двух дизайнов интерьера, в котором будет выполнена вся квартира. Таким образом, новые жильцы могут въехать в полностью готовые апартаменты.



Опция 1

**СКАНДИНАВСКИЙ  
ШИК**







# О ФОРМЛЕНИИ ИНТЕРЬЕРА



Опция 2

**БАЗОВЫЙ  
СКАНДИНАВСКИЙ**









# О ФОРМЛЕНИИ ИНТЕРЬЕРА



Опция 3

СКАНДИНАВСКИЙ  
БАЗОВЫЙ +







# О Ф И С П Р О Д А Ж



# С Е Р В И С Ы C I T Y N E S T

**Продажей жилья в Mountain Village занимается компания City Nest,** разворачивающая свою деятельность на рынке недвижимости, используя современный и профессиональный подход.

Офис продаж расположен по адресу  
**74а, ул. Наири Зарьян, Ереван.**

Менеджеры продаж City Nest с радостью помогут всем клиентам в течение всего процесса кредитования и предоставят информацию о ходе дела.

В офисе можно посмотреть макет здания, ознакомиться с информацией о нем, рассмотреть план квартиры и другие необходимые документы.

Услуги по работе с клиентами доступны на:

- **Армянском**
- **Русском**
- **Английском**

НОМЕР ТЕЛЕФОНА | WHATSAPP | VIBER  
**+374 (95) 959999**

ЭЛ. ПОЧТА  
**sales@citynest.am**

**www.mountainvillage.am**

## Выбор недвижимости

- Оценка личных потребностей клиентов и профессиональная консультация в вопросе выбора недвижимости
- Сравнительный анализ выбранной недвижимости с квартирами в других районах и зданиях
- Предоставление полноценной информации относительно инфраструктуры вокруг зданий: зоны отдыха и развлечения, медицинские центры, рестораны и кафе, парки и другие объекты первой необходимости.

## Кредиты на покупку недвижимости

- Расчеты, связанные с обслуживанием кредита (ежемесячная плата, процентная ставка)
- Оценка кредитоспособности до визита в банк
- Предоставление информации о кредите для покупки жилья
- Сбор и упорядочение документов
- Оформление заявления для получения кредита в банке
- Предоставление информации и ходе кредитного дела
- Помощь в оформлении залога

## Дизайн и меблировка

- Дизайн интерьера
- Услуга внутреннего обустройства квартир
- Услуга меблировки квартир







MOUNTAIN  
VILLAGE



**impulse**  
management  
company

PROFORM



[www.mountainvillage.am](http://www.mountainvillage.am)